



## Gestión del anuncio básico en Todo Novelda:

En primer lugar debe ponerse en contacto con nosotros mediante el teléfono 965607460 o el correo electrónico [administrador@todonovelda.com](mailto:administrador@todonovelda.com) para conseguir su usuario y contraseña.

Una vez ha obtenido los datos de acceso a su cuenta, ha de dirigirse a la dirección principal del sitio [www.todonovelda.com](http://www.todonovelda.com) y acceder a la sección "Gestión".

Usuario/a no registrado/a	
Usuario:	<input type="text"/>
Contraseña:	<input type="password"/>
<input type="button" value="Entrar"/>	

Desde ésta página nos identificaremos para poder modificar nuestro anuncio básico. Para ello introduciremos en el campo "Usuario" el usuario proporcionado y en el campo "Contraseña" la contraseña obtenida anteriormente, pulsando seguidamente en "Entrar".

Una vez identificados, nos aparecerá un enlace con un texto similar a: "Editar el básico de xxxxxx". Debemos pinchar en el enlace para acceder a nuestro panel de control que tendrá un aspecto parecido al de la siguiente imagen:

Imagen	<input type="text"/>	<input type="button" value="Examinar..."/>
Anuncio personalizado	<input type="text"/>	<input type="button" value="Examinar..."/>
Nuestro horario de atención es	lunes a viernes de 8:30 a 13:30 y 16:00 a 20:00	
Nos encontramos en	Avenida de la Constitución nº 46, 1ª	
Modelo	Elegante <input type="button" value="v"/>	
Texto	Le asesoramos en todos los puntos de vista tecnológicos, como la instalación del equipo hardware, la instalación de un software que le permita gestionar la empresa, así como la creación de un sitio web de la misma.	
<input type="button" value="Modificar"/> <input type="button" value="Restaurar"/>		

Para modificar el anuncio actual utilizaremos el formulario mostrado. En primer lugar, si deseamos modificar la imagen que aparece en nuestro anuncio, la seleccionaremos en el campo "Imagen" utilizando el botón que tiene a continuación bajo el texto "Examinar..." y mediante el navegador de ficheros que nos aparece seleccionaremos la imagen que deseamos mostrar. Ésta imagen no debe exceder los 600k, debe estar en formato jpg y debe tener una altura de 100px (ésta última característica es recomendable pero no obligatoria).

El segundo campo ("Anuncio personalizado") lo explicaremos al final.

Seguidamente escribiremos el horario y la localización del comercio o negocio. Ambos campos son cadenas de texto de 180 caracteres de longitud. No es necesario escribir texto



alguno.

El quinto campo se trata de un desplegable en el que seleccionaremos el modelo con el que queremos se muestre nuestro anuncio. Todos los modelos utilizan la información introducida, pero la muestran de distinta manera. Los modelos disponibles son los siguientes:

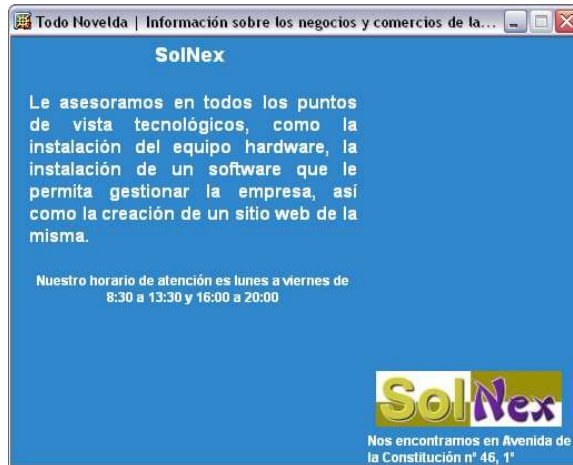
**Sobrio:**



**Elegante:**



**Geométrico:**



Colorido:



Moderno:





El último campo es un campo de texto para escribir el texto del anuncio. Su longitud debe ser inferior a los 250 caracteres.

Una vez realizados los cambios pertinentes pulsaremos el botón de “Modificar” para hacer efectivos los cambios. Éstos cambios serán realizados inmediatamente y podrán ser visualizados por todos los navegantes desde ese mismo instante. En la parte inferior del formulario podremos ver un ejemplo aproximado del resultado de nuestros cambios.

Destacar, que en caso de no querer modificar las imágenes, dejaremos éstos campos en blanco.

**Cómo realizar un anuncio personalizado.**

Si sabemos manejar un programa de dibujo, podemos crear nuestro propio anuncio personalizado. Para ello crearemos una imagen jpg, no superior a 600k cuyas proporciones sean 512 px de ancho y 385 px de alto.

Crearemos el anuncio tal y como deseemos y lo introduciremos utilizando la casilla que anteriormente no explicamos. Se trata del segundo campo “Anuncio personalizado”.

El siguiente paso será elegir de entre los distintos modelos de anuncio, el modelo personalizado.

Finalmente aceptaremos los cambios.

Si la imagen es superior a 600k o no es un jpg válido, no se realizará la carga de la misma. Por otro lado, si las proporciones no son las anteriormente mencionadas, el sistema realizará los cambios necesarios para que se cumplan y la imagen será redimensionada.

Una vez realizados todos los cambios, pulsaremos en el enlace “Abandonar sesión” y a la pregunta de si estamos seguros de querer cerrar la sesión, contestaremos “Cerrar”. Para evitar problemas de suplantación de personalidad, es muy recomendable que usted siempre cierre su sesión, una vez realizados los cambios.

**Nota:** Todos los cambios que usted realiza se verán inmediatamente reflejados en el anuncio básico que posee. Infórmenos de cualquier duda, sugerencia o error encontrado.